

参加費  
無料

障害者の特性に適した支援機器を!

# 令和4年度 就労支援機器説明会 in 愛知のご案内

～障害者就労支援機関ご担当者様～  
🗣️こんな悩みにお答えします🗣️



就労支援機器  
について詳しく  
知りたい!

就労支援機器  
を実際に  
体験したい!

就労支援機器  
の活用事例を  
知りたい!

各回定員  
15名

日時 令和4年10月7日(金) ※午前・午後(各回同内容)

午前の部 10:00～12:00 (受付 9:40～)

午後の部 13:30～15:30 (受付 13:00～)

内容 就労支援機器の紹介、使用方法、活用事例、体験会及び無料貸出制度について

講師 独立行政法人高齢・障害・求職者雇用支援機構  
就労支援機器アドバイザー 正田 勇一(福祉情報技術コーディネーター1級)

開催場所 独立行政法人高齢・障害・求職者雇用支援機構愛知支部 名古屋事務所  
愛知県名古屋市中区錦1-10-1 MIテラス名古屋伏見5階 会議室



地下鉄東山線鶴舞線伏見駅10番出口から徒歩2分!  
会場周辺には有料の駐車場等ありますが、できるだけ  
公共交通機関をご利用ください。



展示機器(例)



視覚障害者向け機器  
据置型拡大読書器



聴覚障害者向け機器  
デジタル補聴支援システム



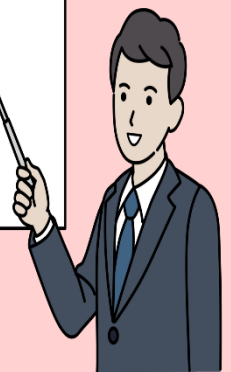
知的・発達障害者向け機器  
ノイズキャンセリングヘッドホン

## <説明会お申し込み方法、送付先及びお問い合わせ先について>

下記の記載事項を記載しメールにてお申し込みください。

- ①ご所属（企業・団体名 部署名を記載ください。）
- ②参加者氏名
- ③参加時間（午前の部または午後の部どちらか記載ください。）
- ④ご所属先住所
- ⑤参加者の連絡先（電話番号及びメールアドレス）
- ⑥その他（ご質問・ご要望等ありましたらご記載ください。）

参加に際して何らかの配慮  
(手話通訳等)が必要な方は  
「⑥その他」に  
できるだけ具体的に  
記載をお願いします。



※取得した個人情報は、当機構にて適正に管理し、本説明会の開催以外に使用しません。

※新型コロナウイルス感染症対策基本的対処方針（内閣官房）に基づく対応に準拠し、運営します。

メールアドレス：kiki@jeed.go.jp 件名「就労支援機器説明会申し込み」

申し込み期限：令和4年9月9日（金）必着（定員を超えた場合はお断りする場合があります。）

お問い合わせ等は下記担当者までご連絡をお願いします。

独立行政法人高齢・障害・求職者雇用支援機構

雇用開発推進部 雇用開発課（担当：<sup>ますや</sup>升谷、湯脇）（TEL：043-297-9514）



## <就労支援機器貸出（無料）制度>

就労支援機器貸出制度として企業に無料で6ヶ月間貸出を行っております。

貸出制度の詳細や貸出対象機器については下記ホームページをご覧ください。

また、就労支援機器のご相談（機器の選定・展示機器の見学・活用事例等）については、

独立行政法人高齢・障害・求職者雇用支援機構中央障害者雇用情報センター（TEL：03-5638-2792）

までお問い合わせください。

## <就労支援機器ホームページ等について>

就労支援機器 URL：https://www.kiki.jeed.go.jp/

または

🔍 就労支援機器のページ

検索 ←



▶ 当機構 Youtube チャンネル「JEED CHANNEL」でも就労支援機器の紹介及び説明の動画を掲載しておりますのでぜひご覧ください！



独立行政法人  
高齢・障害・求職者雇用支援機構

Japan Organization for Employment of the Elderly, Persons with Disabilities and Job Seekers